

# XXI

YIRMİBİR  
MİMARLIK TASARIM MEKAN  
SAYI 128  
NİSAN 2014  
11(KIBRIS-12)

PUNYA

## Boşluğu Şaşırtmak

Hatırlı Mimarlık tasarımı  
Ege Plaza



# Stüdyo Etkisi

ARCHİSTANBUL TASARIMI NUROLIFE PROJESİ GÜNEŞLİ SATIŞ OFİSİ BİR BİRİNE AKAN, BÖTÜNLEŞİK, TAMAMLAYICI HACİMLERİN YANI SIRA RENKLİ, CANLI VE KENDİ KENDİNİ TAZELEYEBİLEN BİR İÇ MEKAN YARATMAYI AMAÇLIYOR.



Mekan, Nurol GYO'nun NurolLife Güneşli projesinin satış ofisi olarak tasarlandı. Araziye komşu binalardan birini uzun süreli kullanıma alan işveren ana isteği; girişteki asmatıklı alanın satış ofisi olarak tasarlanması ve tasarımların anahtar teslim uygulamalarının gerçekleştirilmesi oldu. Tipik bir şantiye satış ofisi senaryosu üzerinden hareket edildi.

Archistanbul; mekan tasarımı, mobilya, ürün tasarımı, elektrik - mekanik koordinasyon ve anahtar teslim uygulama olarak sürecin tek sorumlusu konumunda hizmet verdi. Satış Ofisi giriş cephesi; arazi yönüne bakmakla birlikte çift yönlü ve oldukça dar olan ana cadde üzerinde bulunuyor. Işık alan tek yan cephe ise; doğal ışık kullanımını özendirilmeyecek bir

yoğunluğa bakıyor. Bunun yanı sıra bölge; gelişim ve yatırım dinamikleri altında, Archistanbul sürecin baştan itibaren, bu olumsuz şartı zorlamadan alanı stüdyo etkisi olan bir mekan olarak tasarlamaya yöneldi.

Satış Ofisi mekansal derinliğiyle, ışık oyunları, maket sunumuyla sizi sarmalıyor ve dışarıdan koparıyor. Yüksek hacimli giriş alanındaki lake organik formlu tavan plakaları, yukarıya dönük mavi ortam aydınlatmalarıyla birlikte asma katın derinliklerine doğru devam ederken, renkli ışık veren armatürleri taşıyan yüksek duvarlar yalın maket alanını sınırlıyor, asma katın altındaki ışıklı, kayan yazı kurumun karşılama mesajını ve projenin ismini kırmızı ışıkla vurucu bir şekilde yansıtıyor. Asma katın da



baktığı yüksek tavanlı giriş alanında, akrilik platformun üzerinde büyük proje maketi bulunuyor.

Misafirler kendileriyle ilgilenecek satış temsilcisi ile maket başında tanışıyorlar, ilk sunum sonrasında detaylı bilgi alabilmek için temsilci istasyonlarında görüşmelere devam ediyor. Yoğunluk durumları için, her iki katta da bekleme alanları mevcut. Giriş kapısının aksındaki karşılama masası beyaz akrilik masif meşe kombinasyonu ile tasarlandı. Arkasındaki ahşap panel duvar, arka plandaki temsilci istasyonlarını ve bekleme alanını girişten koparıyor. Ziyaretçiler ilk adımlarında, karşılama masası ve maket ile tanımlanmış giriş bölümünde, hiç beklemeden karşılık buluyorlar ve meraklarını giderecek ilk

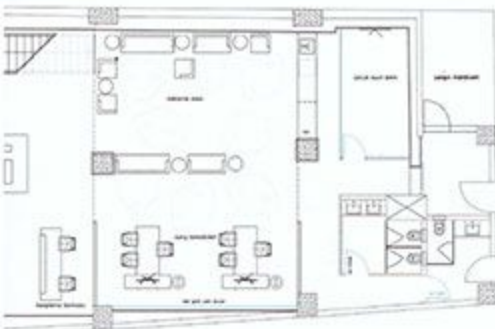
incelemelerini yapabiliyor. Beş satış temsilcisi istasyonları bulunuyor, iki tanesi giriş hemen maket alanının arkasında, üç tanesi ise maket alanının yukarıdan rahatlıkla görülebilen katta. Böylelikle bekleyen ziyaretçiler, aşağıya inmek zorunda kalmadan makete bakabiliyorlar. Giriş asma kat arasındaki trafiği yönlendiren cam korkuluklarıyla tasarlanan dizilen dikdörtgen prizma oluşturulan merdivenler de bu şekilde oluyor.

Zemin kaplaması tüm satış ofisi tip malzemeyle oluşturulmuş kaplamasıyla bütüne yaygın ifade amaçlandı. Zemin

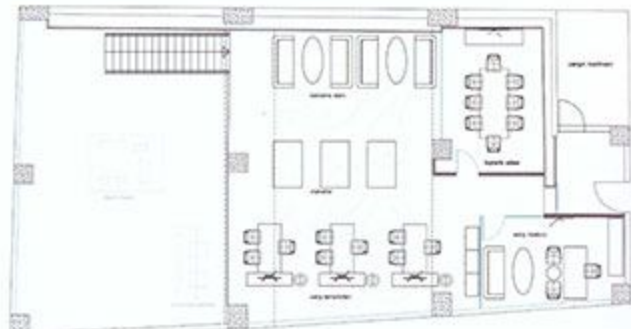




PROJE ADI: Nurol GYO Merkez Satış Ofisi  
 PROJE KONUSU: Nurol Life Projesi, Basın Ekspres  
 Yolu, Güneşli  
 İŞVEREN: Nurol GYO  
 PROJE TASARIM EKİBİ: Archistanbul; Banış Özgül,  
 Emine Aydın Özgül  
 PROJE UYGULAMA: Archistanbul  
 PROJE BAŞLANGIÇ - TESLİM TARİHİ: Nisan -  
 Haziran 2013  
 PROJE ALANI: 350 m<sup>2</sup>



GİRİŞ KAT PLANI



ASMA KAT PLANI

kağıtları ve ahşap  
 mbine edilmiş  
 ı ve masif meşe ile  
 maket alanı etkisinin,  
 ke tavan plakalarının,  
 tasyonlarının ve  
 ların akışkanlığına ve  
 l bir fon oluşturuyor.  
 eğişken renk ve ışık  
 yorsunuz, ancak bu  
 na unsurları bölücü,  
 ilikite ve oranda değil.  
 silici istasyonlarının  
 gb ledlerle aydınlatılan  
 n algısındaki enerjiyi  
 eler nitelikte.

namında kullanılan  
 na sahip duvar kağıdı,  
 nusunda değerli bir  
 arda seçilmesi, öğle

güneşinin ön cepheden direkt etkili  
 olduğu saatlerde ışığın içeride  
 kontrolsüzce yansımaması ve stüdyo  
 etkisinin bozulmaması konusunda  
 yardımcı. Farklı tasarım ve renklerdeki  
 koltuklar, hem farklı ergonomi  
 arayışındaki misafirlere bir zenginlik  
 sunuyor hem de mekanın dinamik ve  
 zevkli bir şekilde algılanmasına katkıda  
 bulunuyor. Satış temsilcisi istasyonları  
 ise bu proje için Archistanbul  
 tarafından özel olarak tasarlandı.

Archistanbul tasarımı satış temsilcisi  
 istasyonları, temel olarak karşılıklı  
 oturan temsilci ve misafirlerin aynı  
 masa üzerinde hem birbirleriyle hem  
 de masanın ucundaki ekranla göz  
 teması kurarak sıcak ve verimli bir  
 iletişim üzerinden proje görüşmesi  
 yapmaları kurgusuyla tasarlandılar.

Ebeveynlerin görüşmeleri esnasında,  
 çocuk misafirlerin sıkılmamaları için  
 oluşturulan oyun odası da giriş katta  
 bulunuyor. Yarı şeffaf filmli cam ile  
 sınırlanan odanın mekanla görsel  
 ilişkisi kesilmemiş durumda.

Merdiven kullanamayacak durumdaki  
 misafirlerin asma kata ulaşımı için ise  
 binanın asansörü kullanılıyor. Asma  
 katta yarı geçiren bir deseni olan  
 filmli camlarla çevrili satış müdürünün  
 odası, temsilci istasyonlarının hemen  
 arkasında. Diğer tarafta ise sekiz kişilik  
 bir toplantı odası bulunuyor. Asma  
 kattaki ve giriş kattaki mimari öğeler  
 ve mobilyalar birbirleriyle tam bir  
 bütünlük içindeler. İşçiliklerdeki  
 detaylara, misafirlere kalite konusunda  
 vereceği mesajın bilinciyle dikkat  
 edildi.

KARŞI SAFFADA  
 ÜSTTE SOLLADA Satış ofisi olarak tasarlanan asma katin  
 iç mekanla ilişkisi ve maket sunum alanı.  
 ALTA SOLLADA: Lake organik formlu tavan plakaları ve  
 satış ofisi  
 SAĞDA: Asma kattaki bekleme alanlarından bir kare

BU SAFFADA  
 SOLLADA: Giriş kattaki büyük bekleme odası